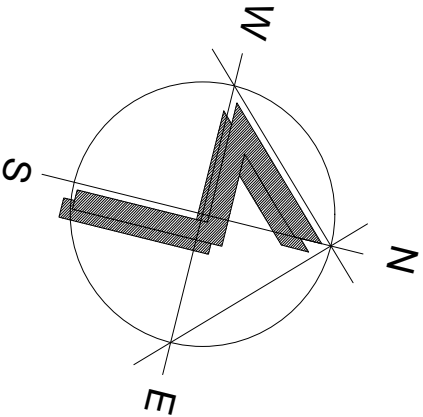
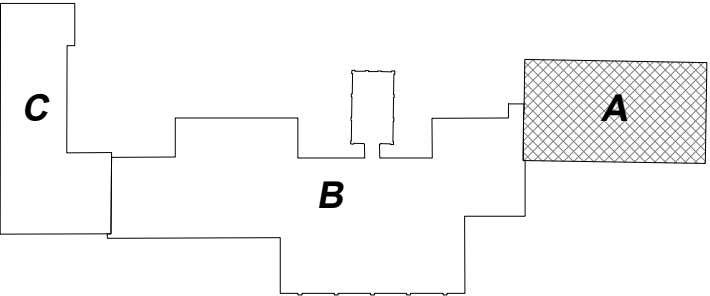


ZESTAWIENIE POWIERZCHNI PIWNICY			
NR POM.	NAZWA POMIESZCZENIA	POSADZKA	POWIERZCHNIA [m2]
P.1	schody	----	6,09
P.2	piwnica	----	23,62
P.3	piwnica	----	5,54
P.4	piwnica	----	3,10
P.5	piwnica	----	13,84
RAZEM			52,19



SCHEMAT BUDYNKU



A	SEGMENT HISTORYCZNY, 3K NADZIEMNE, SUTERENA, CZĘŚCIOWA PIWNICA
B	SEGMENT WSPÓŁCZESNY, 1K NADZIEMNA
C	SEGMENT WSPÓŁCZESNY, 2K NADZIEMNE
OZNACZENIE SEGMENTU, KTÓREGO DOTYCZY PROJEKT	

JEDNOSTKA PROJEKTOWA PROWADZĄCA:



Spółka z ograniczoną odpowiedzialnością Sp. k.
Ul. Dębowa 1/2, 82-500 Kwidzyn
www.grupayang.pl; e-mail: pracownia@grupayang.pl
mobile: +48 735 963 730

NAZWA OBIEKTU BUDOWLANEGO:	
REMONT I PRZEBUDOWA BUDYNKU ZESPOŁU SZKÓŁ W KISIELICACH	

TYTUŁ (NAZWA) RYSUNKU:	
RZUT PIWNICY	

SKALA:	NR RYSUNKU:
1:100	I-0

DATA:	
MAJ 2022	

PROJEKTANT	IMIĘ I NAZWISKO:	PODPIS:

OPRACOWUJĄCY	NR UPRAWNIENI:	PODPIS:

SPRAWDZAJĄCY	IMIĘ I NAZWISKO:	PODPIS:

	NR UPRAWNIENI:	
